



# 回 覧

令和 6 年 1 月 27 日

各 位

折戸区長 星野 照尚

## 令和 5 年度 折戸区総会の開催について（お知らせ）

大寒の候、区民の皆様には、益々ご健勝の事とお喜び申し上げます。  
平素は、折戸区政に格別のご理解、ご協力を賜り心より感謝を申し上げます。  
さて、表題の件、下記のとおり開催致しますのでお知らせ申し上げます。  
なお、令和 2 年度の折戸区規約改正に伴い、出席者については各組 組長に変更いたしましたのでよろしくお願ひいたします。

◇規約改正後の総会出席者について、折戸区規約改正の内容

第 3 章 会議 【改正前】第 1 6 条 総会は、1 世帯 1 名の参加者をもって構成する。

【改定後】第 1 6 条 総会は、各組 各組長の参加をもって構成する。

第 5 章 補則 附則 この規約は、令和 3 年 4 月 1 日から施行する。

### 記

1. 日 時 令和 6 年 3 月 1 6 日 (土) ※選挙 (副区長) は、ありません。
2. 時 間 午後 6 : 0 0 ~
3. 場 所 折戸公民館 2F ホール
4. 出席者 令和 5 年度 各組 組長
5. その他



回覧



令和6年



# 南部福祉会館だより

令和6年1月10日作成  
〒470-0115 日進市折戸町寺脇123番地6  
TEL・FAX 0561-73-8155

ホームページ <http://www.city.nisshin.lg.jp>  
※掲載行事に、市広報や新聞などの取材、撮影はあります。

## 「みなみのサロン」

日時:2月7日・14日・21日・28日(水)  
午前10時30分～午後2時30分

参加費:700円(昼食代)  
65歳以上の一人暮らしの方や外出の機会の少ない方が軽い体操やレクリエーション、おしゃべり等で楽しく過ごします。詳しくはお近くの民生委員または、福祉会館までお問い合わせください。

## 「おたっしゃハウス」



日時:2月5日・19日・26日(月)  
対象:概ね65歳以上で市内在住者

参加費:無料  
＜体操＞:午前10時30分～11時30分  
※動きやすい服装でお越しください。  
持ち物:タオル・飲み物  
部屋の収容人数の関係で、新規の方はお控えください。  
＜カラオケ＞:午後1時～5時(原状復帰を含む。)

## 「お知らせ」



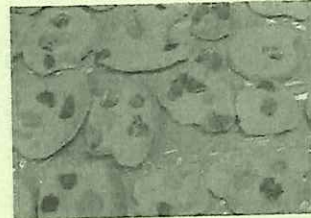
2月1日(木)午前9時～下記期間の申込みが可能です。

- 団体の施設利用受付について
- ・老人クラブ・子ども会…令和6年6月分
- ・高齢者団体…令和6年5月分
- ・コミュニティ団体…令和6年5月分

寒さがまだ厳しい2月ですが、徐々に昼間の時間が長くなってきました。春の足音が聞こえ始めるのももうすぐですね。

## 「おこしものをつくろう」

日時:2月17日(土)午後1時30分～午後3時  
対象:市内在住の小学生  
定員:10名(先着順)  
持ち物:エプロン、三角巾  
マスク、飲み物、手ふきタオル  
参加費:100円



申込み:2月3日(土)～電話可  
午前10時～午後5時(日曜・祝日は除く)  
※児童館行事の申込みは、保護者の方でお願いします。  
※食物アレルギーのある方は、事前にお問い合わせください。

## 児童館開放

やんちゃルーム及び子どもまつり等事業開催時間以外は自由に遊べます。

## 老人福祉センターの夜間開放

火曜日(祝日を除く)に限り通常の開館時間に加え、午後5時～9時まで利用できます。趣味グループの会議等にご利用ください。(カラオケ等大きな音の出る活動は不可)詳しくは南部福祉会館へお尋ねください。

## 「注意事項」

- ※悪天候等により、掲載行事が中止になる場合がありますので、ご了承ください。
- ※体調がすぐれない場合は、来館をお控えください。

## 「やんちゃルーム」

満1歳から就園前の子どもと保護者のふれあい遊びの場です。体操や手遊び、絵本の読み聞かせなどを一緒に楽しめます。(1年間の登録制)

Fクラス:1日、22日(木) Dクラス:15日(木)  
Aクラス:6日、27日(火) Eクラス:20日(火)  
Bクラス:8日、29日(木)  
Cクラス:13日(火)

※3月4日(月)9時から令和6年度一般受付を行います。(会館窓口にて先着順)  
詳しくは会館にお問い合わせください。



## 0歳児向け親子ふれあいあそび 「ひよっこひろば」「ぴよちゃんひろば」



0歳児親子で楽しく交流し、育児の情報交換ができる場です。ぜひ、ご参加ください。

【問い合わせ先】

相野山福祉会館(ひよっこひろば)  
0561-72-8122  
東部福祉会館(ぴよちゃんひろば)  
0561-73-7881

## 「会館の利用時間について」

月、水～土曜日…午前9時～午後5時  
火曜日……………午前9時～午後9時  
(午後5時以降の利用は老人福祉センターのみ)  
休館日……………日曜日、祝日  
※幼児の来館は、保護者同伴でお願いします。  
※小・中学生のみの利用は午後5時までです。



# ◆ お願い ◆

## ゴミ置き場について(取り扱いマナー)

- ◆ゴミは必ず回収日・時間を守って出して下さい。
- ◆ゴミは必ず分別して下さい。 【ラック、ネット】
  - ・燃えるごみ(生ごみ)を優先で二重にしばって入れて下さい。 【内側】
  - ・草、木、紙、布類等はラック(ネット)の横に置いて下さい。 【外側】
- ◆出来るだけ、お車での持ち込みはおやめ下さい。
- ◆整理整頓をお願いします。

ルールを守って住み良い環境にしましょう。

折戸区長



住民の皆様へ

日進市環境課  
折戸区

## ごみ出しについて（お願い）

カラス被害が頻発しています。以下の写真を参考に、  
**ごみ袋の下にしっかりとネットを入れこんでください！**  
ご協力をお願いいたします。



散乱被害を防ぐため、  
前日や夜間は控え、必ず、  
**当日の朝8時30分までに**  
出してください。  
みなさまでマナーを守り、  
住み良い環境にしましょう。

※カラスは頭が良いので、ここはエサが取れない！と分かれば近寄らなくなります。

カラスは夜明け前から活動を始め  
エサとなるごみを漁ります。



※共同生活の場ですので、ルール・マナーの遵守をお願いいたします。